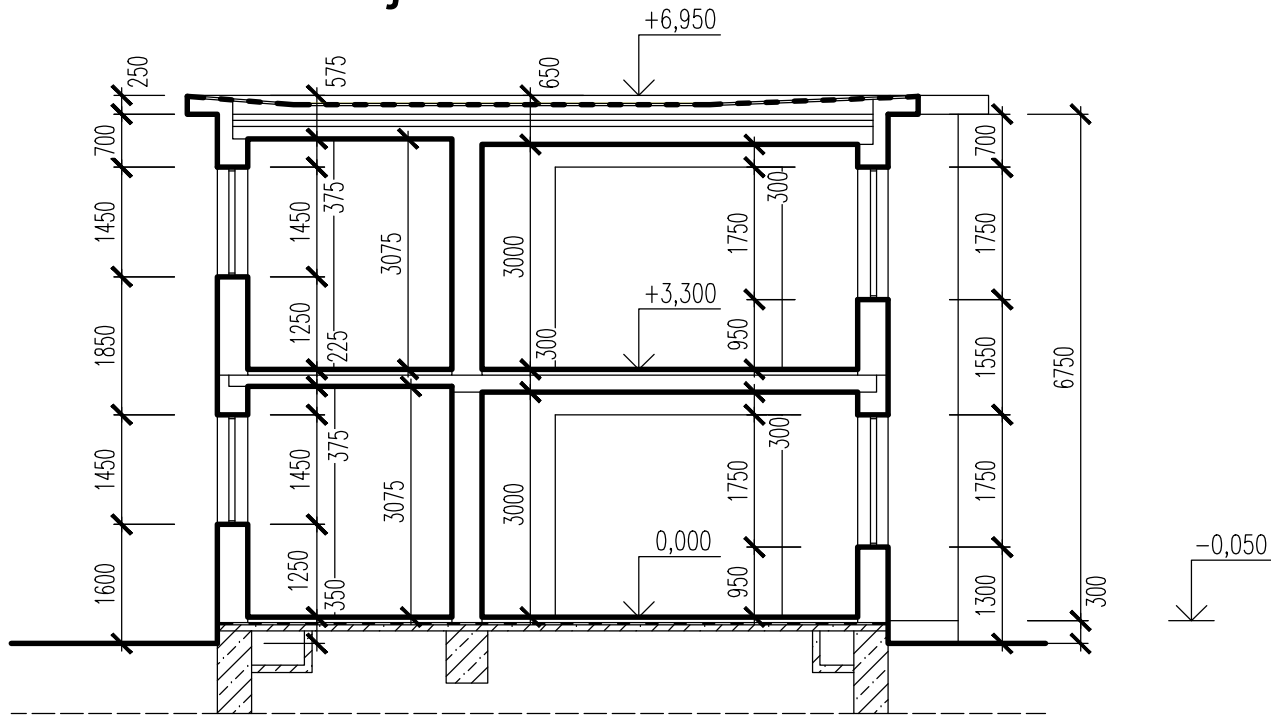


ŘEZ A-A' - stávající stav



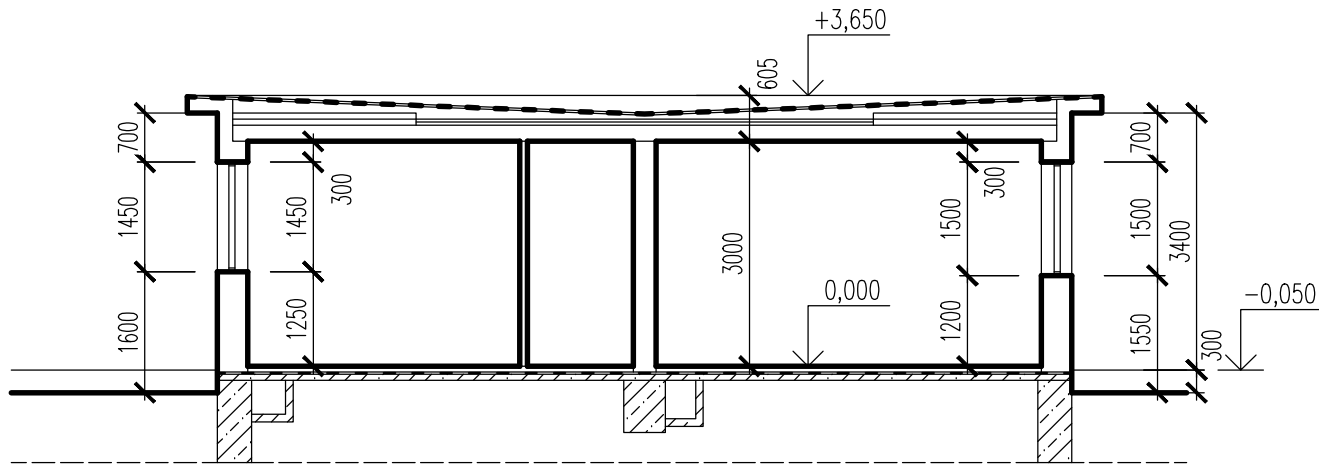
LEGENDA MATERIÁLŮ

STÁVAJÍCÍ KONSTRUKCE

POZNÁMKY



POZN.1 ZA ÚČELEM ZPRACOVÁNÍ PROJEKTOVÉ DOKUMENTACE BYL ZAMĚŘEN STÁVAJÍCÍ STAV VNĚJŠÍCH KONSTRUKCÍ OBVODOVÉHO PLÁŠTĚ BUDOVY. VNITŘNÍ DISPOZICE OBJEKTU VČ. ÚČELU JEDNOTLIVÝCH MÍSTNOSTÍ BYLA PŘEVZATA Z PODKLADŮ PŘEDANÝCH INVESTOREM V RÁMCI ZPRACOVÁNÍ PROJEKTOVÉ DOKUMENTACE.

ŘEZ B-B' - stávající stav



0,000 = 294,500 m.n.m. = 1 NP

INFORMACE NA TOMTO VÝKRESE JSOU CHRÁNĚNY AUTORSKÝM ZÁKONEM A JEJICH DALŠÍ POUŽITÍ, ZMĚNY ČI ÚPRAVY JSOU BEZ PŘEDCHOZÍHO VYROVNÁNÍ AUTORSKÝCH PRÁV TRESTNÉ.

Vypracoval Ing. Ivana SUROVCOVÁ		Akce  Zlepšení tepelně-technických vlastností obvodových konstrukcí objektu MŠ Seifertova	Investor  Město Valašské Meziříčí Náměstí 7, 757 01 Valašské Meziříčí  							
Přezkoumal Ing. Radomír TYML			Status dokumentace  DOKUMENTACE PRO PROVÁDĚNÍ STAVBY							
Schválil Ing. Petr KOSÍK										
  Kouty 1413, 757 01 Valašské Meziříčí IČ: 05752671, DIČ: CZ05752671 info@tykoa.cz tel. 737 865 855, 777 989 929			Druh dokumentace  D.1.1 ARCHITEKTONICKO-STAVEBNÍ ŘEŠENÍ		Číslo zakázky  3217					
			Název dokumentu  ŘEZ A-A', ŘEZ B-B' - stávající stav  Měřítko 1:100		Číslo dokumentace  -		Jazyk CS		Č. výkresu D11.08	
					Kód dokumentace  -					
					Index  -					